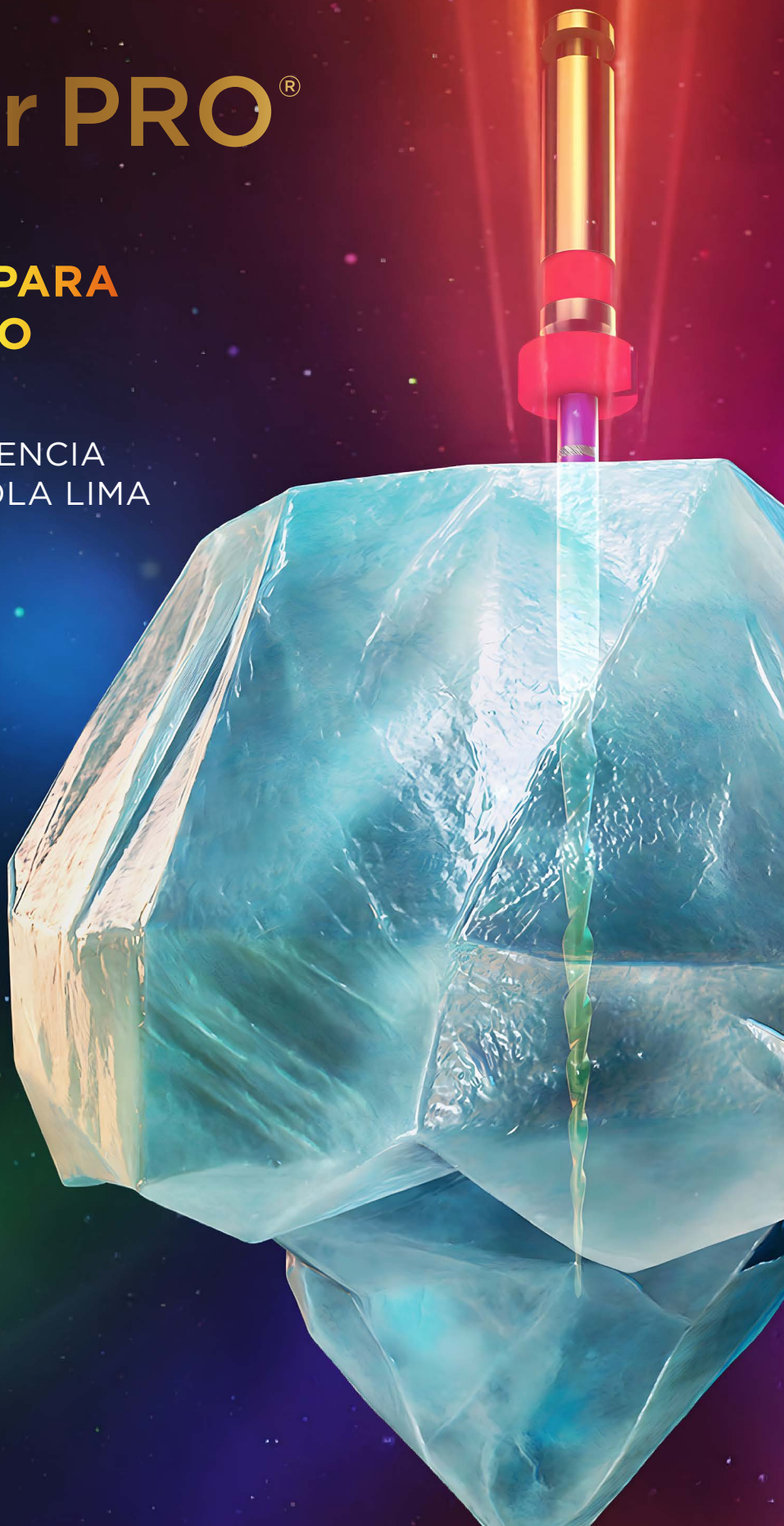




excalibur PRO[®]

TECNOLOGÍA
NANOCOATING PARA
UN RENDIMIENTO
SUPERIOR

FLEXIBILIDAD Y EFICIENCIA
DE CORTE EN UNA SOLA LIMA



excalibur PRO®

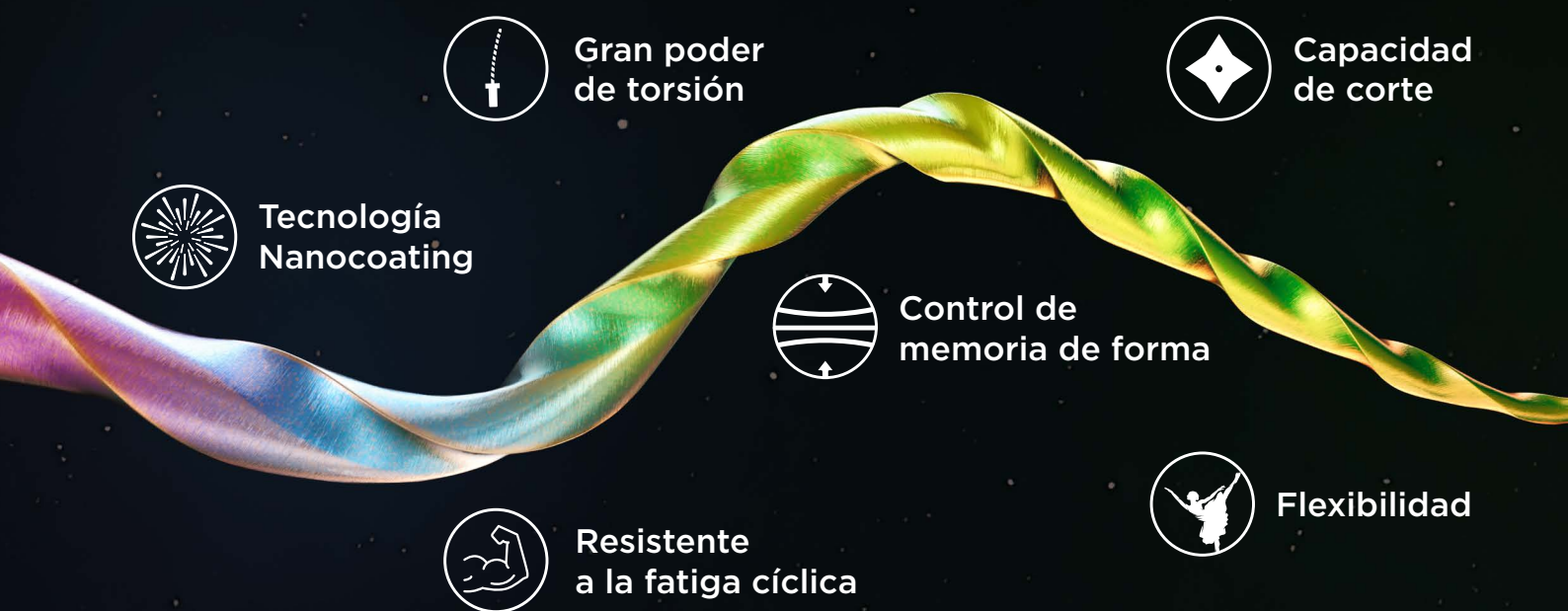
Tecnología de vanguardia en cada giro

Excalibur PRO® es el sistema reciprocante más equilibrado del mercado, con características que lo hacen único:

- La **Tecnología Nanocoating** aplicada en la superficie de la lima le otorga **mayor dureza y resistencia al desgaste**. Esto reduce significativamente la fatiga cíclica y el riesgo de fractura, sin sacrificar la **flexibilidad** del núcleo ni el **control de la memoria de forma**.
- **Nueva punta de alta precisión**. Con una nueva geometría de punta más eficiente, Excalibur PRO® **maximiza la capacidad de corte y mejora la penetración**, asegurando un rendimiento excepcional en cada uso.
- **Conicidad de solo un 5%**. Un **diseño altamente conservador** que elimina menos dentina, preservando la anatomía original del diente y ofreciendo resultados más precisos y menos invasivos.



La lima reciprocante más avanzada para los profesionales más exigentes



Excalibur PRO® está disponible en 4 diámetros distintos permitiendo al especialista elegir el más adecuado según sus necesidades clínicas:
20/05, 25/05, 35/05 y 45/05

Avalada por los mejores endoncistas del mundo



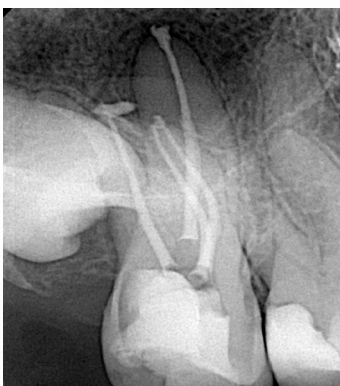
Prof. Shanon Patel

Excalibur PRO® es la solución ideal para todos aquellos a los que le gusta utilizar un sistema recíproco, sencillo y eficaz.



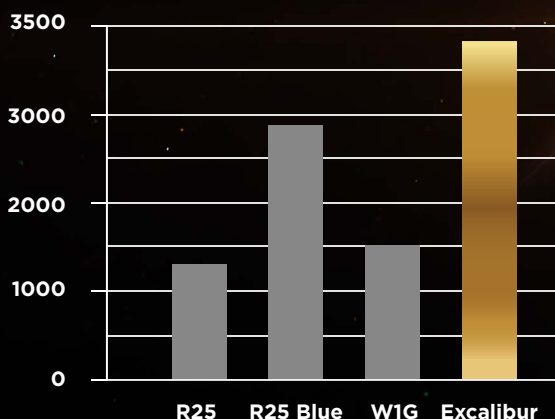
Dr. Arman Gazi

Excalibur PRO® ofrece precisión, seguridad y respeto por la anatomía dental, haciendo los procedimientos endodónticos más predecibles y eficientes.



Dr. Paco de la Torre

La forma más sencilla, eficiente y rápida de enfrentarte a cualquier caso que puedas encontrar en tu práctica diaria. Una lima que sorprende por su alta flexibilidad y gran eficiencia, poniendo al alcance de tu mano la excelencia en tus tratamientos.



NCF (Número de ciclos hasta la fractura)

*José Aranguren, Felipe Oliveros-Porras, Ana Ramírez-Muñoz, Irene Pérez, Marcela Salamanca-Ramos, Karim Aazzouzi-Raiss & Alejandro R. Pérez (2024). **Comparative Analysis of NiTi Instruments with Different Alloy Treatment**. Materials 2024, 17, 4817. <https://doi.org/10.3390/ma17194817>

+32%

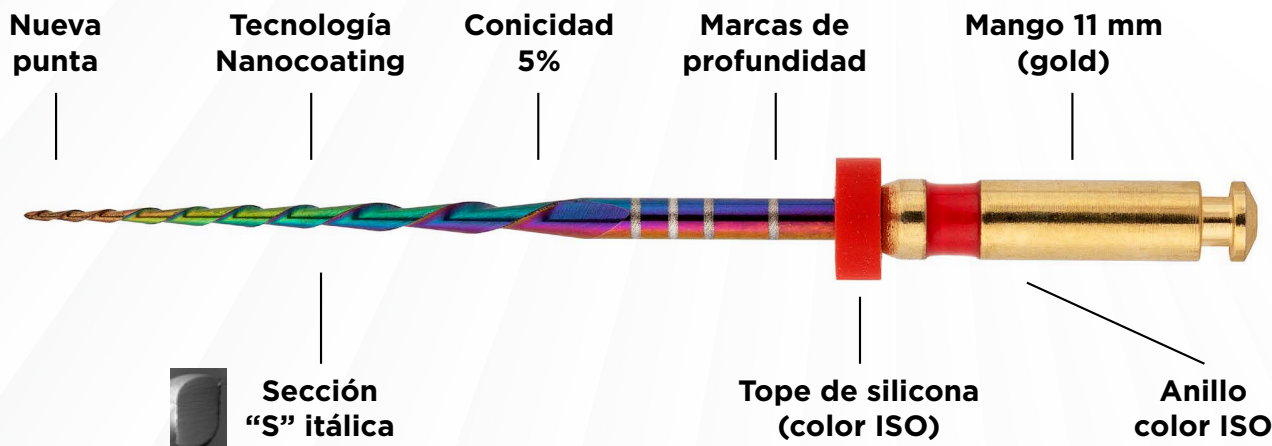
Estudios científicos posicionan **Excalibur®** como la lima más resistente a la fatiga cíclica del mercado.

Su resistencia es un **32% superior** a cualquier otro sistema testado.



excalibur PRO[®]

Características técnicas



Movimiento Reciprocante: **30° giro horario y 150° giro antihorario**

Modo de uso: **400-500* RPM**

(*rendimiento óptimo a 500 RPM)

Referencias del sistema

Excalibur Glider PRO[®]

ZGE21PRO2 21 mm (3 uds.) estériles
ZGE25PRO2 25 mm (3 uds.) estériles
ZGE31PRO2 31 mm (3 uds.) estériles

Excalibur PRO[®] 21 mm

ZRE21PRO20 E20 21 mm (6 uds.) estériles
ZRE21PRO25 E25 21 mm (6 uds.) estériles
ZRE21PRO35 E35 21 mm (6 uds.) estériles
ZRE2104505 E45 21 mm (6 uds.) estériles
ZRE21PRO45 E20-E45 21 mm (4 uds.) estériles

Excalibur PRO[®] 25 mm

ZRE25PRO20 E20 25 mm (6 uds.) estériles
ZRE25PRO25 E25 25 mm (6 uds.) estériles
ZRE25PRO35 E35 25 mm (6 uds.) estériles
ZRE25PRO45 E45 25 mm (6 uds.) estériles
ZRE25APRO1 E20-E45 25 mm (4 uds.) estériles

Excalibur PRO[®] 31 mm

ZRE31PRO20 E20 31 mm (6 uds.) estériles
ZRE31PRO25 E25 31 mm (6 uds.) estériles
ZRE31PRO35 E35 31 mm (6 uds.) estériles
ZRE31PRO45 E45 31 mm (6 uds.) estériles
ZRE31APRO1 E20-E45 31 mm (4 uds.) estériles

Gutapercha Excalibur[®]

GP-320 Gutapercha E20 (60 uds.)
GP-325 Gutapercha E25 (60 uds.)
GP-335 Gutapercha E35 (60 uds.)
GP-345 Gutapercha E45 (60 uds.)

Puntas de papel estériles Excalibur[®]

SCPP-320 Puntas de papel E20 (180 uds.)
SCPP-325 Puntas de papel E25 (180 uds.)
SCPP-335 Puntas de papel E35 (180 uds.)
SCPP-345 Puntas de papel E45 (180 uds.)

hola@zarc4endo.com
www.zarc4endo.com



ZARC