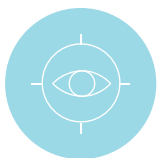


LUPAS TTL PRISMÁTICAS

As lupas binoculares com óptica Kepler foram concebidas para proporcionar uma maior magnificação, muito útil em processos que requerem a máxima discriminação dos pormenores, como na endodontia e microcirurgia.



PERSONALIZÁVEL



ALTA PRECISÃO



LEVE



FÁCIL ADAPTAÇÃO

Binóculo com design óptico **Kepler** para imagens de **máximo pormenor**

Armação **super leve** de titânio

Lentes de **polycarbonato** com tratamento **antirreflexo**, para uma maior **durabilidade** e uma **imagem premium**



Fabricadas pela Admetec com componentes de alta qualidade em colaboração com a FUJITOK Corporation, Japão, um dos principais fornecedores de **lentes de precisão***

Todas as nossas lupas são concebidas de acordo com as características individuais de cada profissional, com base no estudo ergonómico e nas medidas ópticas realizadas por uma equipa de especialistas, segundo os protocolos desenvolvidos pela Vittrea.

Magnificação	Distância de trabalho (mm)	Campo de visão (mm)	Profundidade do campo (mm)	Armação incluída
4x	350 • 400 • 450	65 • 75 • 85	60 • 70 • 80	56 g
4,8x	350 • 400 • 450	55 • 62 • 70	50 • 60 • 70	57 g
5,5x	350 • 400 • 450	46 • 50 • 55	40 • 50 • 60	58 g

*As lentes FUJITOK são utilizadas em instrumentos ópticos, câmaras digitais, microscópios, aparelhos astronómicos e aplicações médicas para algumas das maiores empresas do mundo, incluindo a Hoya, Canon, Olympus, Nikon e Sony.